

K-551  
鉄製超重量用固定キャスター  
HEAVY-DUTY RIGID CASTERSキャスター  
アジャスター  
スライド  
レール

K

HEAVY-DUTY CASTERS  
重量用  
キャスター  
キャスター  
双輪  
キャスター  
緩衝器付  
キャスター  
アジャスター付  
キャスター

戸車

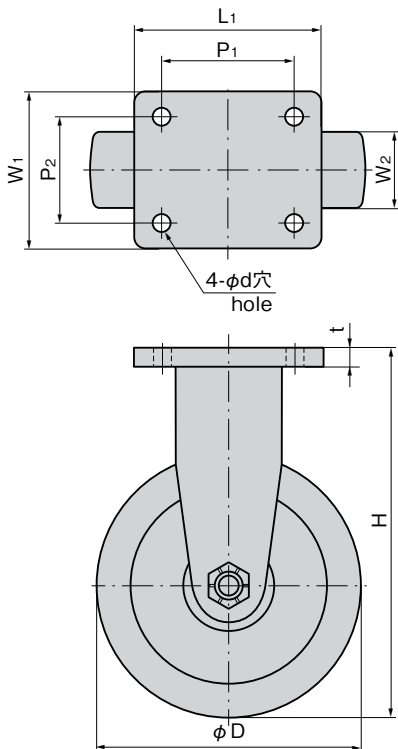
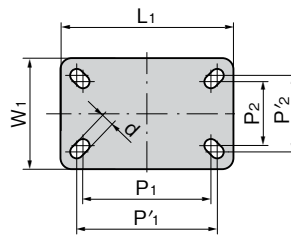
ボール  
キャスターモニター  
アームレベル  
アジャスターペダル  
ロック

ステップ

スライド  
レール本製品は  
製造中止と  
なりました。This product is  
no longer  
manufactured.

K-551-152

[K-551-254]

[K-551-152の取付け座  
Base for K-551-152]

## 特 徴 Feature

- 超車軸部に特製ベアリングを使用しています。
- 車軸部は十分なグリスを充填後シールを施してありますのでグリスの流出や不純物の混入などはありません。
- Special bearings are incorporated in the wheel axle.
- Grease is fully put and sealed in the swivel and wheel axle so grease never flows and foreign matter does not enter.

仕 様 ●材 質: 本体/冷間圧延鋼板 (SPCC)  
車輪/硬質ウレタンゴム (PUR)

●表面仕上: 黒塗装

用 途 ●超大型の機器に最適

備 考 ●写真はK-551-152を示します。

(形状は車径φ254と若干異なります)

●自在車はK-506をご使用ください。

Specifi- ●Material: Main body: Cold rolled steel  
cations plate (SPCC)

Wheel: Hard urethane rubber (PUR)

●Finish: Black coating

Specific use ●Suitable for very large equipment

Remarks ●Photo shows K-551-152. (shape is a little  
different from wheel diameter of φ254)

●Use K-506 for the swivel type.

商品番号 Product No.	RoHS	CAD	φD	H	L <sub>1</sub> ×W <sub>1</sub>	P <sub>1</sub> ×P <sub>2</sub> (P' <sub>1</sub> ×P' <sub>2</sub> )	W <sub>2</sub>	t	φd	許容荷重kN Allowable load	製品質量(kg) Mass	コード Code	単 価 Price	量販価格 数量 Quantity	Bulk Price 単価 Price
K-551-152	●		152	213	162×108	133×59 (133×76)	45	10	13.5	6.86	4.04	30484	¥19,000	4個～	¥18,430
K-551-254	●		254	368	178×153	127×102	76	15	16	26.46	19.96	30485	¥75,000	4個～	¥72,750

●: RoHS指令対応品 ▲: RoHS指令に対応可能です。

※大量のご注文は更にお安くなります。